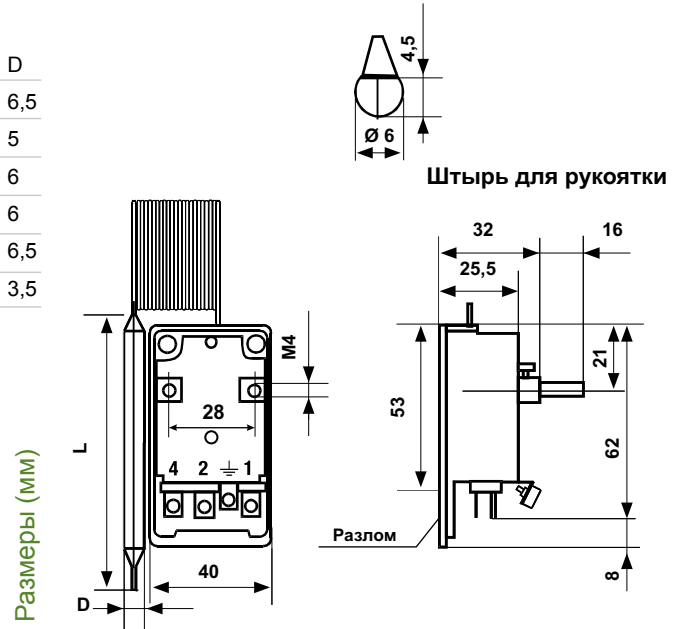


Термостаты для дистанционного крепления на заднюю панель

Термостаты с капилляром для крепления на заднюю панель, для регулирования температуры воды в котлах, в системах кондиционирования воздуха, в системах охлаждения, в электробытовых приборах, в электродвигателях.



Тип	L	D
C02A3	69	6,5
C02B3	65	5
C02C2	144	6
C02D2	144	6
C02E3	69	6,5
C02F	195	3,5



	Шкала регулируемой температуры °C	Дифференц.* K	Точность °C	Допустимая темп. корпуса °C	Максим. темп. колбы °C	Длина капилляра м	Степень защиты
C02A3	10 ÷ 90	6 ± 1	± 3	120	150	1	IP00
C02B3	50 ÷ 300	8 ± 2	± 3	120	350	1,5	IP00
C02C2	- 20 ÷ 40	2 ± 0,5	± 2	60	80	1,5	IP00
C02D2	- 35 ÷ 20	2 ± 0,5	± 2	50	80	1,5	IP00
C02E3	40 ÷ 120	6 ± 2	± 3	120	150	1	IP00
C02F	50 ÷ 320	10 ± 2	± 3	120	330	1	IP00

*Дифференциал вычитается из значения масштабного коэффициента. Значения дифференциала относятся к градиенту температуры 1К/мин в жидкости и 4К/час в воздухе.

ЭЛЕКТРИЧЕСКИЕ ХАРАКТЕРИСТИКИ

Микропереключатель на два направления мгновенного действия с контактами из AgCdO.
Параметры контактов EN 60730-1: 15(6)A 250В~ 50Гц.

Параметры EN 60947-5-1:

Номинальное напряжение изоляции U_i 380В~.

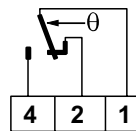
Продолжительная нагрузка номинального тока I_{th} 15A.

Номинальный рабочий ток I_e | 220В~ | 250В~ | 380В~

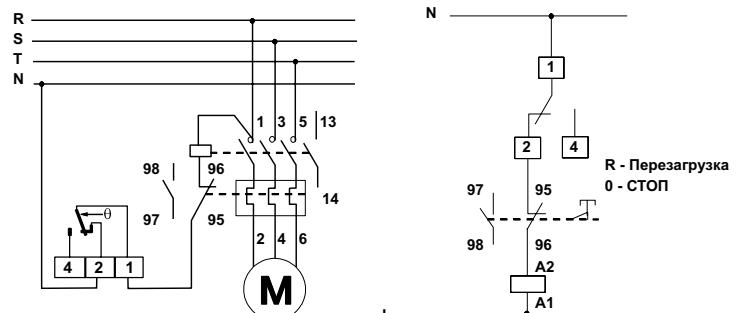
Резистивная нагрузка AC-12 | - | 15A | 10A

Индуктивная нагрузка AC-15 | - | 2,5A | 1,5A

Постоянный ток DC-13 | 0,2A | - | -



ПРИМЕР ЭЛЕКТРИЧЕСКОГО СОЕДИНЕНИЯ ЦИРКУЛЯЦИОННОГО НАСОСА



СТАНДАРТЫ И СЕРТИФИКАТЫ

Соответствует стандартам EN 60947-5-1, EN 60730-1.
Сертификат ISPEL для C02A3.

УСТАНОВКА

Корпус термостата монтируется на задней панели.

Колба с капилляром могут быть установлены на расстоянии и поставляются с уплотнительными колпачками или медными оболочками с подсоединением Gc 1/2.

ФУНКЦИОНИРОВАНИЕ

Когда температура увеличивается: размыкаются контакты 1-2, замыкаются контакты 1-4.

Функция расширения жидкости.

ХАРАКТЕРИСТИКИ

Чувствительный элемент с диафрагмой из нержавеющей стали.

Медные колба и капилляр.

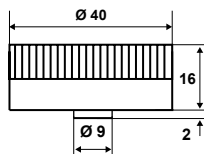
Луженая медь для типа C02C2 и C02D2.

Винты для монтажа на заднюю панель для типа C02C2 и C02D2.

Корпус из противоударного самозатухающего термoplastика V0.

Резьбовое соединение 6,3 мм "Faston".

АКСЕССУАРЫ



2724259

Рукоятка регулирования для C02A3

2724260

Рукоятка регулирования для C02B3

2723094

Рукоятка регулирования для C02C2

2723095

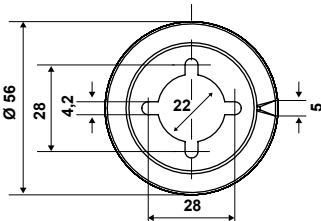
Рукоятка регулирования для C02D2

2724261

Рукоятка регулирования для C02E3

2723856

Рукоятка регулирования для C02F

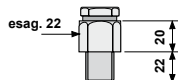


2554972

Металлическое кольцо для рукояток регулирования из термoplastа.

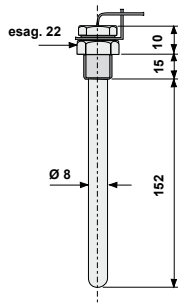
2754975

Металлическое кольцо для рукояток регулирования из нержавеющей стали.



G23

Штекеры крепления колбы Gc 1/2, PN10 бар, без оболочки.



G28

Медная оболочка Gc 1/2 PN10 бар, длина 177 мм, в комплекте входит пружина для монтажа капилляра.

5677050

Группа ограничителей шкалы, применяемых для рукояток.

ИСПОЛНЕНИЕ НА ЗАКАЗ, СПЕЦИАЛЬНЫЙ ДИАПАЗОН ТЕМП.

Шкала (1) температуры	Угол (*) шкалы
C02A xx yy 0 ÷ 120	80
C02A xx yy 10 ÷ 300	250
C02A xx yy -35 ÷ 60	60
C02A xx yy -35 ÷ 60	75
C02A xx yy 10 ÷ 320	270

Примечание: значения специального диапазона температуры выбираются в диапазоне температур (1), и всегда должны покрывать установленное значение "угол шкалы" (*).

Пр.: C02 - 10/50 специальное исполнение C02, диапазон температуры -10 ÷ 50°C, угол шкалы 60°C.