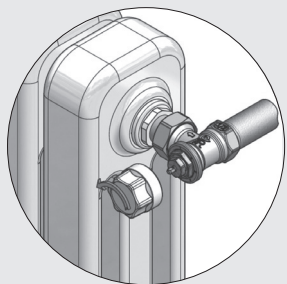
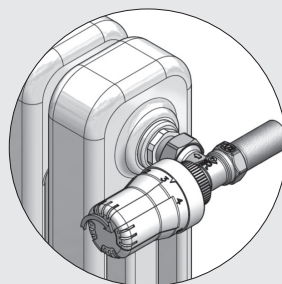


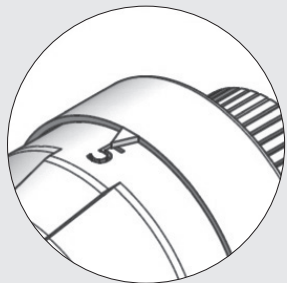
УСТАНОВКА ТЕРМОСТАТИЧЕСКОЙ ГОЛОВКИ



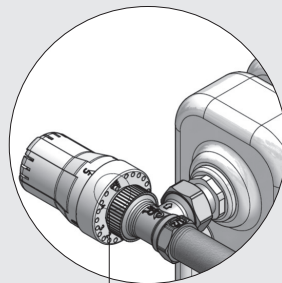
1 Снимите защитный колпачек с корпуса клапана.



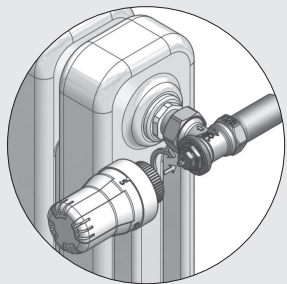
4 Установите требуемую температуру.



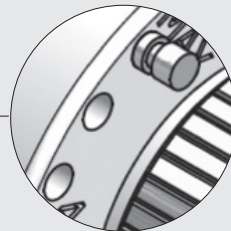
2 Поверните термостат в положении максимального открытия.

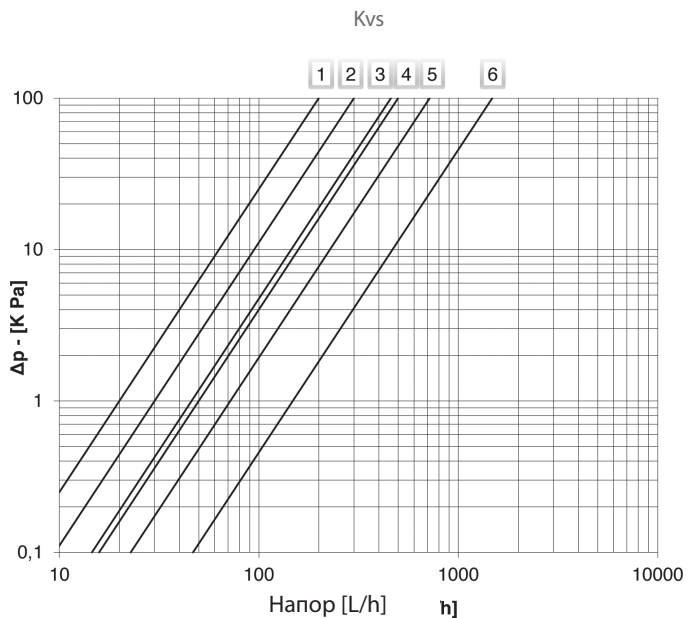


5 Заблокируйте нужную температуру, перемещая зажим (позволяет снизить температуру, но не увеличивает пределы установленного значения).



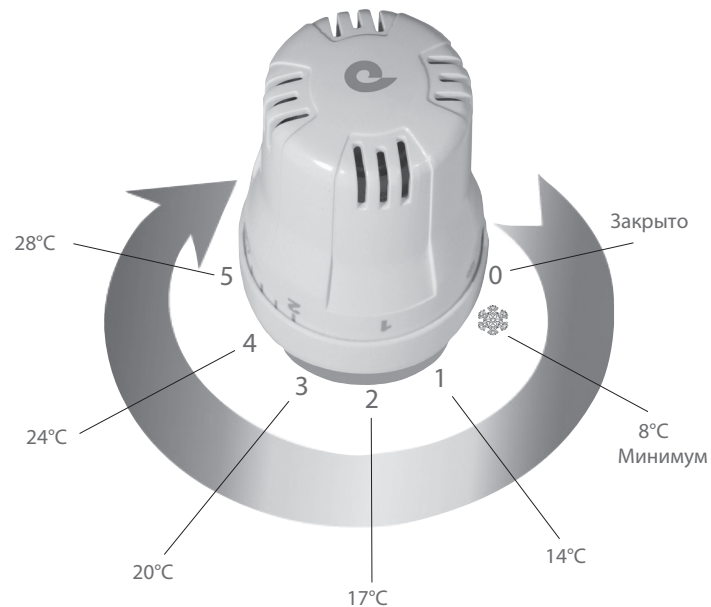
3 Соедините термостатический клапан с корпусом вентиля таким образом, чтобы седло головки соединилось с внутренним шестигранником корпуса вентиля. Затяните стопорное кольцо.





Технические характеристики термостатических клапанов

Максимальное давление:	10 бар
Максимальная температура:	120 °C
Δ макс давление:	1 бар



Технические характеристики термостатической головки

Диапазон настроек и:	от 8 °C до 28 °C
Гистерезис (C):	0.70K
Максимальная температура:	120 °C
Максимальное рабочее давление:	10 бар
Максимальный перепад давления:	1 бар
Промежуточное положение (20°C) соответствует положению 3	
Минимальное положение (8°C) соответствует положению 0	